

Sujet : Créature hybride

Consigne :

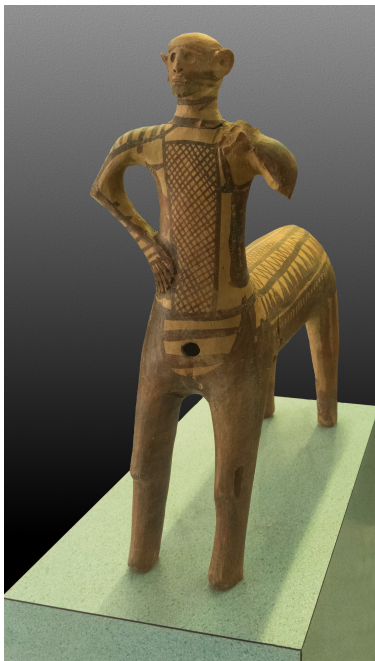
Ce matin tu as aperçu une créature hybride : Mi-homme, mi- animale. Dessine-la.
Tu écriras aussi une phrase expliquant ce que tu as fait.

Contraintes :	Technique :	Matériel :	Durée :
Je n'ai pas juste mis la tête d'un homme sur le corps d'un animal ou inversement	Toutes techniques graphiques	Feuille A4 Peinture, crayons de couleur, feutres...	

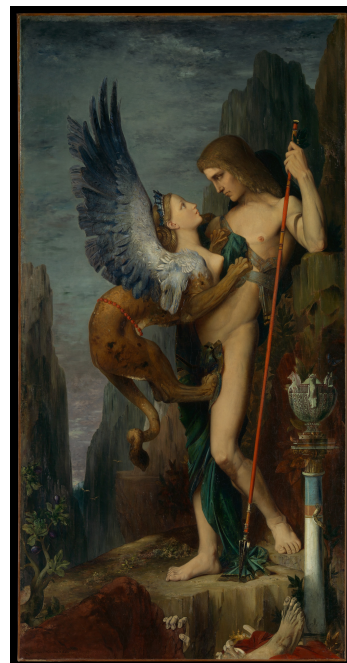
Définition :

Hybride : Qui est composé d'éléments disparates.

Références :



Centaure de Lefkandi, 1050 - 900 av.J.-C., Argile.



Gustave MOREAU, *Oedipus et le Sphinx*, 1864, huile sur toile



Buste de Sobek, sculpture, Musée d' Oxford



Fra ANGELICO, *Annonciation* du couvent San Marco (Archange Gabriel), 1442-1443, fresque, Florence

Barème :

1	J'ai réalisé une créature hybride : Mi-homme mi-...	
2	Ma créature est le résultat d'un grand mélange (Je n'ai pas seulement changé la tête)	
3	J'arrive à expliquer ce que j'ai fait en utilisant un vocabulaire clair et précis.	

Liens internet utiles :

- Un petit jeu présenté par la Bibliothèque nationale de France (BNF) vous propose de créer une créature hybride (différents animaux).

<http://expositions.bnf.fr/bestiaire/pedago/monstres/>

- Exposition : Les ANIMAUX FANTASTIQUES: mythes et légendes

http://www.artpostal.com/location_exposition_animaux_fantastiques.aspx