

Livret de Continuité
Pédagogique
du Lundi 4 Octobre
au Mercredi 13 Octobre inclus

S.V.T

Classe de 6èmes A, B et C

Professeur : Mme HEUDE

Au début de l'année, une sortie est organisée, certains d'entre vous l'ont déjà faite, et d'autres la feront à la rentrée du distanciel...

Pour avancer sur le travail, nous allons donc travailler avec les données récoltées par les 6èmes de l'an dernier. Nous utiliserons ce livret pour compléter le cours, **NE LE PERDS PAS !**

RAPPEL :

Pendant la sortie autour du collège, des appareils de mesure ont été emportés afin de récolter les « données météorologiques » des zones visitées :

- ✓ **le Thermomètre :** il permet de mesurer la température (chaleur) et nous donne la valeur en degré Celsius (°C).
- ✓ **l'Hygromètre :** il permet de mesurer l'humidité, c'est à dire la quantité d'eau présente sous forme de vapeur dans l'air (en %).
- ✓ **le Luxmètre :** il permet de mesurer la quantité d'ensoleillement ou lumière (en lux).

Exercice 1 : « Qu'avons-nous vu dans les différentes zones autour du collège ».

Tableau réalisé avec les 6ème C en 2020/2021 :

	ZONE 1 (gymnase)	ZONE 2 (la mare)	ZONE 3 (la forêt)
Liste des éléments vus	- Papillon « Chinois vert » - Guêpe - Béton - Poissons « Prapras » -Le canal d'eau -Palmier Bâche - ULM - Bambous - Moucou- Moucou	- Sable - Vase - Petits crapauds - Têtards - Oiseau limicole (Petit Chevalier) - Palmier Awara - Terrier d' Iguane - Lézard à tête bleue - Libellule	- Feuilles mortes (litière) - Palmier « poubelle » - Chenille du Frangipanier - Cartouche de chasse - Perruche Jacquot -Nid de Termite
Température moyenne	34,5 °C	36,5 °C	29,8 °C
Humidité	69 %	57 %	79 %
Luminosité	100 000 lux	105 000 lux	8 000 lux

TRAVAIL n° 1 : A l'aide du Tableau des « éléments vus » en page 2, ainsi que des photographies de la sortie en page 3, essaie de trouver les différentes « Familles de l'environnement ».

- Tu devras mettre dans une même famille tous les éléments pour lesquels tu trouves une ressemblance. (Qui se ressemble... va ensemble!!)
- Tu trouveras un titre à chacune des familles que tu créeras et tu recopieras les noms des éléments dans une liste.
- Tu peux faire autant de Famille que tu veux, mais il faudra que tu sépares ce qui est VIVANT de ce qui est NON VIVANT... Réfléchis bien !

● Famille n° 1 : « »

liste 1 :

● Famille n° 2 : « »

liste 2 :

● Famille n° 3 : « »

liste 3 :

● Famille n° 4 : « »

liste 4 :

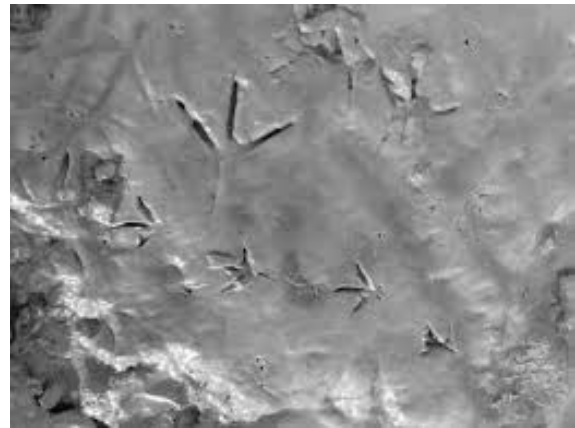
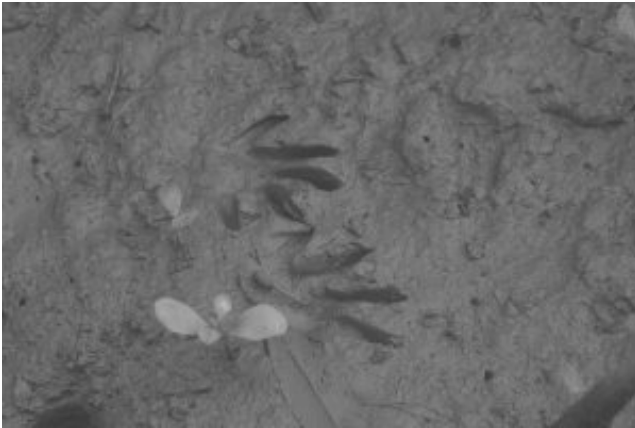
● Famille n° 5 : « »

liste 5 :

● Famille n° 6 : « »

liste 6 :

TRAVAIL n° 2 : Voici des photographies des empreintes croisées près de la mare du collège, pourrais-tu identifier les animaux à qui elles appartiennent ?



Empreinte 1 :

Empreinte 2 :

Mini-guide des empreintes

Les Carnivores :

Les félins : Les empreintes des félins se caractérisent par une absence de griffe car comme votre chat, les félins ont des griffes rétractiles. Ils ont quatre doigts. Les empreintes de tous les félins se ressemblent beaucoup mais différent par la taille. Tous ont les pattes avant plus larges que les pattes arrière.

Les deux gros félins, le jaguar et le puma ont une largeur d'empreinte supérieure à 80 mm.

JAGUAR

Avant Arrière

jusqu'à 100 mm

PUMA

Avant Arrière

80 mm

Les deux Félins de taille moyenne, le Jaguarondi et l'Ocelot ont des empreintes comprises entre 40 et 60 mm.

OCELOT

Avant Arrière

60 mm 50 mm

JAGUARONDI

Avant Arrière

40 mm

Les deux petits félins de Guyane, le chat margay et l'oncilla sont très rares. De plus leurs empreintes ressemblent beaucoup à celles d'un chat domestique. donc si vous trouvez des petites empreintes de 20-25 mm, vous avez de fortes chances que Minou est passé par là.

Chat domestique

20-25 mm

Les empreintes de chien sont fréquentes dans la nature. Elles diffèrent de celles des félins à cause de la présence de griffes. Leur taille est variable.

Les autres carnivores : Tous les autres carnivores ont cinq doigts, sauf un, le chien bois qui a une empreinte très proche de celle des félins. Pour la plupart des carnivores, les griffes sont visibles.

Chien Bois



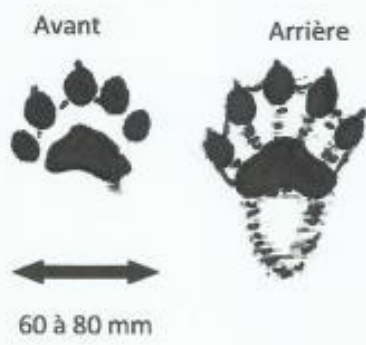
Coati



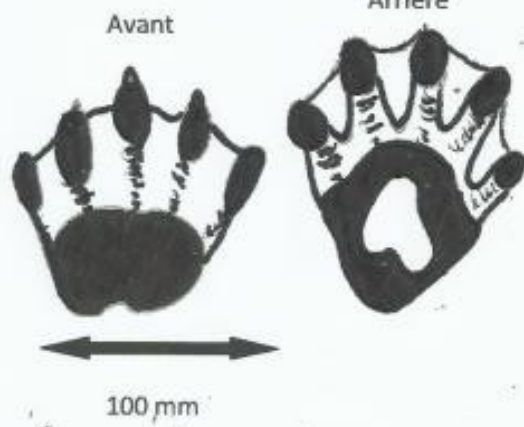
Tayra



Loutre commune



Loutre géante



Raton crabier



Les gros rongeurs :

Les cabiaïs et les pacs se rencontrent tous les deux au bord de l'eau. Tous les deux ont 4 doigts marqués pour la patte avant et 3 doigts pour la patte arrière. Mais les tailles sont très différentes et le cabiaï a les pieds palmés.

Cabiaï

Pac



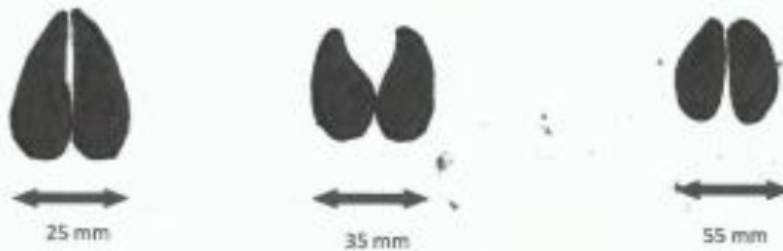
Les ongulés :

Appelés ainsi car ils marchent sur leurs ongles.

Daguet rouge

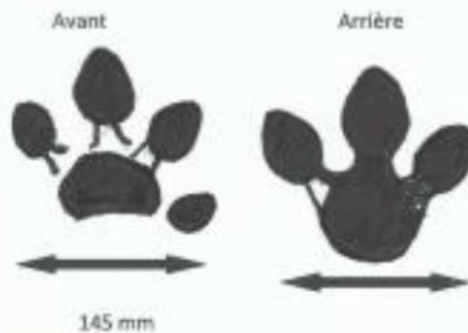
Pécaris à collier

pécaris à lèvres blanches



Le plus gros mammifère :

Tapir



Si durant ton isolement, tu vois des empreintes d'animaux pendant tes balades dans la vase ou la terre, prends-les en photos, et nous essaierons de les identifier lors de notre retour en classe ...

TRAVAIL n° 3 : Les mesures prises pendant la sortie ont été notées dans le tableau des zones en page 2. Si tu les regardes bien, tu pourras voir que la température, l'humidité et la lumière ne sont pas les mêmes dans les 3 zones.

Arriveras-tu à expliquer pourquoi les mesures sont différentes alors que les 3 zones ne sont pas si éloignées que ça ?

→ Pourquoi fait-il plus chaud et sec près de la Mare qu'à côté du Gymnase ?

→ Pourquoi fait-il moins chaud et plus humide dans la Forêt que vers la Mare ou le Gymnase ?

TRAVAIL n° 4 : Apprends la leçon :

<< A RETENIR >>

Dans l'environnement, on peut voir plusieurs familles d'éléments :

- les **êtres vivants** : ce sont les animaux, les végétaux et leurs restes.
- la **matière minérale** : c'est tout ce qui est composé d'eau, d'air ou de roches.
- les **objets** fabriqués par l'Homme.