

NOM : .....

CLASSE : .....

PRENOM : .....

## CONTINUITÉ PÉDAGOGIQUE

Du lundi 4 au jeudi 14 octobre 2021

---

# LIVRET DE FRANÇAIS

## CLASSES DE 5<sup>ème</sup>

---

Pense à travailler avec ton manuel, ton dictionnaire ainsi que ton Bescherelle de conjugaison.

Ce symbole  t'indique que la leçon qui se trouve dans ton manuel t'aide à réaliser l'exercice.

**Observations du professeur :**

**1) Les points positifs relevés**

.....

.....

.....

.....

.....

**2) Les points à améliorer**

.....

.....

.....

.....

.....

**Et toi, comment as-tu trouvé ce livret avec les différentes activités proposées ?  
N'hésite pas à exprimer ton avis et à le justifier.**

.....

.....

.....

.....

.....

## Exercice 1

Compétence : comprendre un texte littéraire et l'interpréter

### Les Fées

Il était une fois une veuve qui avait deux filles ; l'aînée lui ressemblait si fort et d'humeur et de visage, que qui la voyait, voyait la mère. Elles étaient toutes deux si désagréables et si orgueilleuses qu'on ne pouvait vivre avec elles. La cadette, qui était le vrai portrait de son Père pour la douceur et pour l'honnêteté, était avec cela une des plus  
5 belles filles qu'on eût su voir. Comme on aime naturellement son semblable, cette mère était folle de sa fille aînée, et en même temps avait une aversion effroyable pour la cadette. Elle la faisait manger à la Cuisine et travailler sans cesse. Il fallait entre autre chose que cette pauvre enfant allât deux fois le jour puiser de l'eau à une grande demi-lieu du logis, et qu'elle en rapportât plein une grande cruche.

10 Un jour qu'elle était à cette fontaine, il vint à elle une pauvre femme qui la pria de lui donner à boire. « Oui-dà, ma bonne mère », dit cette belle fille ; et rinçant aussitôt sa cruche, elle puisa de l'eau au plus bel endroit de la fontaine, et la lui présenta, soutenant la cruche afin que la pauvre femme bût aisément.

15 La bonne femme, ayant bu, lui dit : « Vous êtes si belle, si bonne, et si honnête, que je ne puis m'empêcher de vous faire un don (car c'était une Fée qui avait pris la forme d'une pauvre femme de village, pour voir jusqu'où irait l'honnêteté de cette jeune fille). Je vous donne pour don, poursuivit la Fée, qu'à chaque parole que vous direz, il vous sortira de la bouche ou une Fleur, ou une Pierre précieuse. »

20 *La cadette de retour chez elle, raconta naïvement à sa mère, ce qui lui était arrivé à la fontaine. Celle-ci fut ravie et envoya alors sa fille préférée, avec des consignes précises, afin de rencontrer cette pauvre femme qui avait donné ce don à la cadette.*

25 [ ... ] Elle ne fut pas plus tôt arrivée à la fontaine qu'elle vit sortir du bois une Dame magnifiquement vêtue qui vint lui demander à boire : c'était la même Fée qui avait apparu à sa sœur, mais qui avait pris l'air et les habits d'une Princesse, pour voir jusqu'où irait la malhonnêteté de cette fille. « Est-ce que je suis ici venue, lui dit cette brutale orgueilleuse, pour vous donner à boire ? Justement j'ai apporté un Flacon d'argent tout exprès pour donner à boire à Madame ! J'en suis d'avis, buvez à même si vous voulez.

30 - Vous n'êtes guère honnête, reprit la Fée, sans se mettre en colère ; hé bien ! puisque vous êtes si peu obligeante, je vous donne pour don qu'à chaque parole que vous direz, il vous sortira de la bouche ou un serpent ou un crapaud ». [ ... ]

35 Charles Perrault, Contes de ma mère l'Oye, 1697

**Questions :**

1) De quel genre littéraire s'agit-il ici ? Entoure la bonne réponse.

a- un poème b- une fable c- un conte

2) Indique au moins deux éléments qui caractérisent ce genre littéraire.

.....

.....

3) Comment voit-on le caractère merveilleux dans cet extrait ?

.....

.....

.....

4) a- De la ligne 1 à la ligne 9, quel est le lien de parenté (sœur, grand-mère,...) des trois femmes ? .....

.....

b- Quelles sont les informations que nous donne le narrateur sur elles ? .....

.....

.....

.....

c- Qu'observes-tu sur ces descriptions ?.....

.....

.....

.....

5) a- De la ligne. 1 à la ligne 9, quel est le temps qui est principalement utilisé ?.....

.....

**b-** Relève trois verbes dans ce même passage. Indique pour chacun d'eux l'infinitif et le groupe de verbes auquel ils appartiennent. ....

.....

.....

**c-** A la ligne 10, le verbe « vint » est conjugué au .....

**d-** Quel est son infinitif ? .....

Ecris l'autre verbe qui a les mêmes terminaisons que « vint ». ....

.....

**6)** Dans les phrases suivantes : souligne en rouge les adjectifs qualificatifs et en bleu le nom et pronom qu'ils précisent.

« ...il vint à elle une pauvre femme... » (ligne 9),

« Vous êtes si belle, si bonne, et si honnête ... » (ligne 14)

**7)** Lors de ses rencontres avec les filles, comment se comporte la Fée? .....

.....

.....

.....

Pourquoi ? .....

.....

.....

**8)** Quelle morale peux-tu proposer pour ce conte ? .....

.....

.....

## Exercice 2

Compétence : Comprendre des textes, des documents, des images et les interpréter

### Fée : nom féminin et adjectif

Être imaginaire d'apparence féminine auquel la légende attribue un pouvoir surnaturel et une influence sur la destinée des humains. *Bonne fée. La fée Carabosse* (méchante fée). — *Conte de fées* (**ET, AU FIGURÉ**, aventure extraordinaire).

**adjectif VIEILLI** Qui a des pouvoirs magiques.

**LOCUTION** *Avoir des doigts de fée* : être d'une adresse qui semble surnaturelle. — *Une fée du logis*, maîtresse de maison très habile.

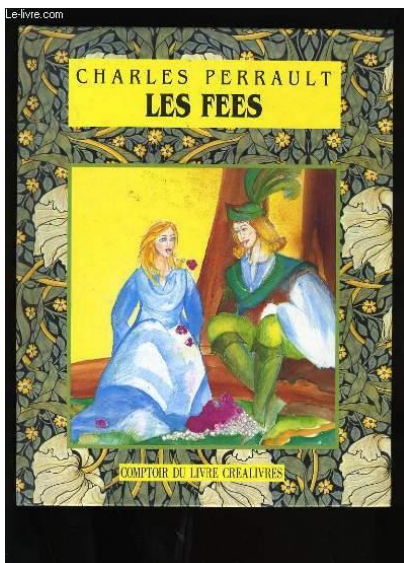
### Document A

Le Robert dico en ligne  
[fée - Définitions,](#)  
[synonymes, conjugaison,](#)  
[exemples | Dico en ligne Le](#)  
[Robert](#)



Document B

Photogramme du film d'animation *Clochette et la fée pirate de Peggy Holmes*, 2014.



Document C : Illustration du conte Les Fées, Charles Perrault.

**Questions :**

1 ) Quel est le thème commun de ces trois documents ?

.....

2) Indique le type de document (tableau, photographie, sculpture,...):

Doc. A : .....

Doc. B: .....

Doc. C : .....

3) Quels renseignements t'apportent ces différents documents ?

.....  
.....  
.....  
.....

4) ↪ Manuel p.268-269

Quels éléments renvoient au merveilleux ?

.....  
.....  
.....  
.....

**Exercice 3**

Compétence : Contrôler sa compréhension, devenir un lecteur autonome

1) Remets les parties de ce conte dans le bon ordre en les numérotant.

*La famille est surprise mais elle accepte la jeune fille. Elle leur interdit de l'appeler « Écume » mais plutôt Lessa. Tout en préparant du riz, Koba et Lessa se disputent fortement. Alors, sans même s'en rendre compte, Koba appelle sa sœur Écume.*

*Koba se retrouve bien seule, à cause de sa méchanceté, et elle est bien triste.*

*L'écume se transforme en une jeune fille du même âge que Koba.*

*Koba, fille unique, vit avec ses parents au bord du fleuve. Elle fait presque toutes les activités avec eux, y compris la vaisselle. Elle pose son regard sur une écume aux couleurs vertes et bleues. Elle décide même de la ramener chez elle.*

*À cause d'une force mystérieuse, elle se dirige inévitablement vers le fleuve Maroni. Personne ne peut la retenir.*

2) Quel titre proposes-tu pour ce conte ? Pourquoi ? .....

.....

.....

.....

#### **Exercice 4**

Compétence : Rédiger des écrits variés.

Relis le texte **Les Fées**. Imagine en une vingtaine de lignes la vie au quotidien de l'aînée. (Comment arrive-t-elle à vivre ainsi ? y a-t-il une solution ? Est-elle condamnée ? des questions qui pourront alimenter ton récit). Pense à respecter la place du narrateur, les personnages présents dans le texte (vous pourrez en ajouter) et les temps du récit.

Cet exercice se fera sur une feuille simple sur laquelle tu indiqueras ton nom, ton prénom, ta classe et que tu joindras à ce livret. Pense à sauter des lignes.

#### **Exercice 5**

Compétence : Acquérir des éléments de culture littéraire et artistique

1) a- Réponds aux questions suivantes

➤ Elle a eu la chance de se rendre au bal avec une citrouille, transformée en carrosse pour l'occasion. Qui est-elle ? .....



- Elle rencontre cet animal de mauvais conseil dans la forêt et met en danger sa grand-mère, sans le savoir. Qui est-elle ? .....
- Il a laissé sa femme, seule, chez eux et il lui a bien précisé de ne pas ouvrir une porte. Qui est-il ? .....

**b-** A toi maintenant, d'écrire deux phrases qui permettront de faire deviner le personnage de conte dont tu parles.

- .....
- .....
- .....
- .....

**2)** Réalise l'illustration de la première de couverture du conte « Les Fées » de Charles Perrault. **N'oublie pas d'intégrer obligatoirement le nom de l'auteur et le titre du conte.** Tu peux t'aider du document C de l'exercice 2 (à faire sur une feuille de papier CANSON que tu mettras dans ce livret).

### Exercice 6

*Compétences : -Acquérir de l'orthographe grammaticale  
-Acquérir l'orthographe lexicale*

Parmi les mots proposés en gras dans le texte ci-dessous, entoure celui est bien orthographié.

**C'est /Ces/ Ses** petites Ogresses **avait/avaient toute/toutes** le teint fort beau, qu'elles **mangeaient/mangeait** de la **chaire/chère/chair** fraîche comme **leurs/leur** père ; mais **elles/elle** avaient de petits yeux gris et tout **rond/ronds**, le nez crochu et une fort grande bouche avec de longues dents fort **aigüs/aigües**.

Charles Perrault, *Le Petit Poucet*, 1697

### Exercice 7

*Compétence : Réécrire un texte en respectant les régularités orthographiques*

Réécris le passage en remplaçant « deux gros chats noirs » par « un gros chat noir ». Fais toutes les modifications nécessaires.

A peine eut-il prononcé ces paroles que deux gros chats noirs, d'un bond formidable, sautèrent vers lui et s'installèrent de part et d'autre du garçon en le regardant d'un air sauvage avec leurs yeux de braise.

Jacob et Wilhelm Grimm, « Histoire de celui qui s'en alla apprendre la peur », 1812.

.....

.....

.....

.....

.....

**Exercice 8 :**

*Compétences : Etudier, enrichir et structurer le lexique*

1) Dans les phrases suivantes, indique si le mot merveilleux a son sens courant de « magnifique » ou son sens littéraire de « contenant des éléments surnaturels ».

- a- Les Ogres, les Fées et les Sorcières peuplent les contes merveilleux.....
- b- Ce pique-nique dans la forêt était une très bonne idée : j'ai passé une merveilleuse journée.....
- c- La baguette magique de la fée marraine est un objet merveilleux. ....

Propose à ton tour une phrase pour chacun des sens du mot *merveilleux*.

.....

.....

.....

2) Classe ces adjectifs en deux listes : ceux qui caractérisent un personnage positif et ceux qui caractérisent un personnage négatif.

*douce - cruel- féroce -aimable-bonne-affreux - bienveillante -horrible-repoussant*

Positif	Négatif

3) ↪ Leçon 1, manuel p.250-p.251

a- Explique la formation du mot « merveilleusement ».

.....  
**b-** Cite deux mots de la famille de « cruel » et cite un synonyme de celui-ci.  
.....

**Exercice 9**

*Compétence : Acquérir l'orthographe grammaticale.*

**1)** ↪ manuel leçon 17 p.294-295

Repère les verbes conjugués au présent puis conjugue-les au passé-simple.

**a-** D'un coup de baguette magique, la fée transforme le prince en crapaud.  
.....

**b-** L'ogre les attrape tous dans sa large main et les enferme dans son garde-manger.  
.....

**c-** La vieille lui tend une pomme empoisonnée.  
.....

**d-** Il chausse les bottes de sept lieues et s'enfuit d'un bond loin de la forêt.  
.....

**2)** ↪ manuel leçon 17 p.294-295

Complète ces verbes avec la terminaison qui convient à l'imparfait de l'indicatif.

**a-** Je voy..... mes cousins durant les vacances scolaires. **b-** Nous attend..... avec impatience de connaître la composition des équipes. **c-** Celles-ci dev..... s'affronter. **d-** Les voitures circul..... à grande vitesse. **e-** Les piétons av..... peur. **f-** Lisa recev..... des messages toutes les heures. **g-** Elle les lis..... d'un œil distrait.

**3)** ↪ manuel leçon 23 p.310-311

Pour chacune des phrases ci-dessus, indique le sujet de chaque verbe.  
.....  
.....  
.....  
.....

**JEU : Mots mêlés**

Retrouve les mots suivants dans la grille ci-dessous.

*ANDERSEN - GRIMM - FEE - BENEFIQUE - CHATEAU - OPPOSANT - OGRE  
PERTURBATEUR - MALEFIQUE*

R	M	X	T	L	T	H	Y	T	X	T	T	R	E	N	E	E	U
U	M	U	L	E	N	P	N	E	L	N	E	E	T	A	L	S	A
E	I	E	U	I	E	U	X	R	U	A	J	S	Ê	R	A	S	E
T	R	L	A	T	M	B	L	O	X	V	U	O	U	R	I	E	T
A	G	L	R	N	E	E	Q	F	Y	U	S	L	Q	A	T	C	A
B	L	I	R	A	T	N	S	S	Z	J	T	U	O	T	I	N	H
R	Z	E	E	T	N	E	P	O	S	D	O	T	M	I	N	I	C
U	F	V	P	C	A	F	E	R	O	A	H	I	A	F	I	R	D
T	V	R	V	A	H	I	R	C	R	G	E	O	G	O	Z	P	J
R	V	E	N	K	C	C	I	I	T	B	R	N	I	R	V	K	A
E	F	M	O	W	N	I	P	E	I	V	O	O	C	E	F	D	N
P	R	O	I	U	E	A	E	R	L	O	I	C	I	I	I	O	D
E	I	G	A	M	R	I	T	E	E	T	N	N	E	N	N	O	E
A	M	E	H	C	S	R	I	O	G	R	E	Y	N	E	A	E	R
E	V	U	E	R	P	E	E	L	E	F	B	C	K	R	L	Y	S
S	O	R	E	H	O	P	P	O	S	A	N	T	V	F	E	I	E
E	U	Q	I	F	E	L	A	M	C	G	N	F	E	E	Y	U	N
E	C	N	I	R	P	W	B	E	N	E	F	I	Q	U	E	T	E