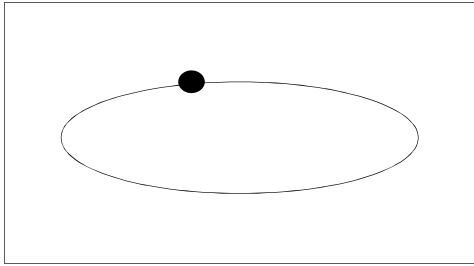


LA CHUTE DE L'EMPIRE ROMAIN

Introduction au programme de 5^e

L'Empire romain du I^{er} au III^e siècle après J-C



Légende :

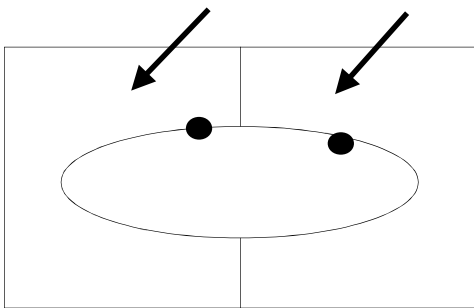
Empire romain

Capitale de l'Empire romain

Mer Méditerranée

1. Complète la légende du schéma ci-dessus avec ces figurés : ● ○ vert
2. Colorie l'Empire romain en vert et la Méditerranée en bleu (sur le schéma et dans la légende).
3. Quels sont les 3 continents sur lesquels s'étend l'Empire romain ? Inscris-les sur le schéma.

L'Empire romain au IV^e siècle après J-C



Légende :

Empire romain d'Occident (à l'ouest)

Empire romain d'Orient (à l'est)

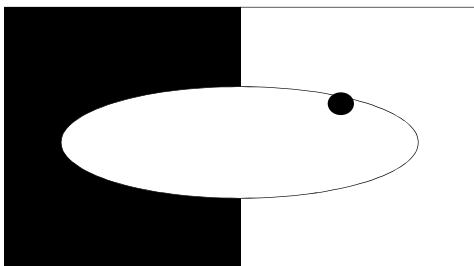
Capitales de chaque Empire

Mer Méditerranée

Invasions barbares

4. Complète la légende du schéma ci-dessus avec ces figurés : ● ○ → orange jaune
5. Colorie l'Empire romain d'Occident en orange et l'Empire romain d'Orient en jaune.
6. Par qui sont menacés les Romains ?

La chute de l'Empire romain d'Occident et la survie de l'Empire romain d'Orient au V^e siècle après J-C



Légende :

Royaumes barbares

Empire romain d'Orient (appelé Empire byzantin au Moyen-Age)

Capitale de l'Empire byzantin

Mer Méditerranée

7. Complète la légende du schéma ci-dessus avec ces figurés : ● ○
8. Colorie l'Empire romain d'Orient de la même couleur que sur le schéma précédent.
9. Quel nom porte cet Empire romain d'Orient à partir du Moyen-Age ?